

トップニコジットLPSC

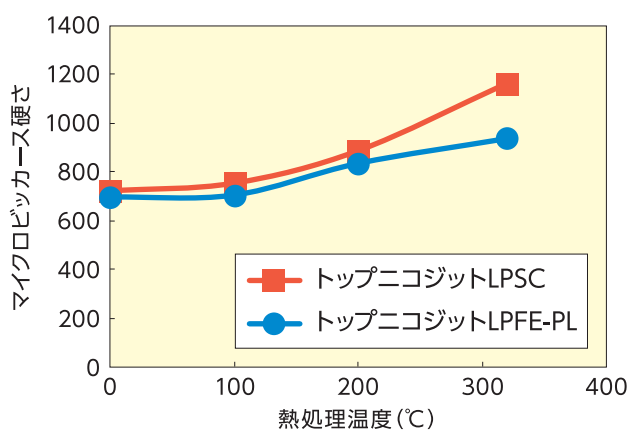
無電解ニッケル/炭化ケイ素複合めっき液

トップニコジットLPFE-PL

無電解ニッケル/PTFE複合めっき液

- 低リンタイプ(1~3wt%)の高硬度皮膜が得られる
- 耐摩耗性に優れる(トップニコジットLPSC)
- 低摩擦で摺動性に優れる(トップニコジットLPFE-PL)

高硬度



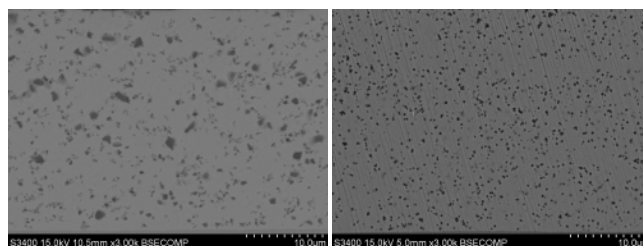
熱処理温度と硬度の関係

析出皮膜はHv700で、
熱処理によりHv1000以上の硬度が得られる

SiC/PTFE粒子が均一に分散

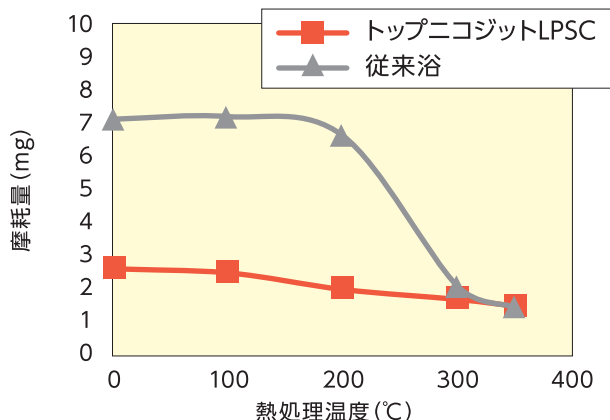
SiC複合めっき
トップニコジットLPSC

PTFE複合めっき
トップニコジットLPFE-PL



粒子の分散性を改善
めっき皮膜中に粒子が均一に共析

SiC複合めっき トップニコジットLPSC



熱処理温度と耐摩耗性の関係

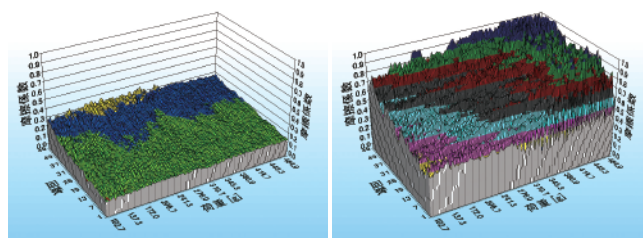
測定機器: スガ摩耗試験機 (NUS-ISO-3), スガ試験機(株)製
荷重: 14.7N (1.5kgf) 研磨紙 #600 往復回数: 300回

ピストン、ローラー、シリンダーなどの
耐摩耗性向上に貢献

PTFE複合めっき トップニコジットLPFE-PL

トップニコジット
LPFE-PL

低リン無電解
ニッケルめっき



測定機器: 荷重変動型摩擦摩耗試験機トライボギアHHS-2000, 新東科学(株)製

測定モード: 加減重往復測定 測定子: 10mmφSUSボール
荷重: 100gf (0.98N) ~ 500gf (4.90N) 往復回数: 50回

摩擦係数が低く、
摺動性が必要な部品に最適