

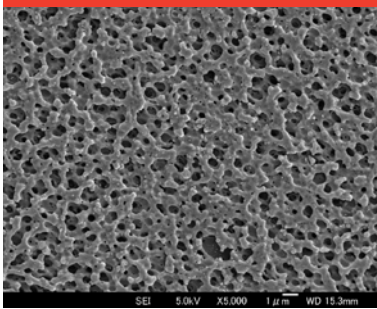
トップゼクロムPLUSプロセス

地球と環境にやさしい次世代プラスチックめっきプロセス

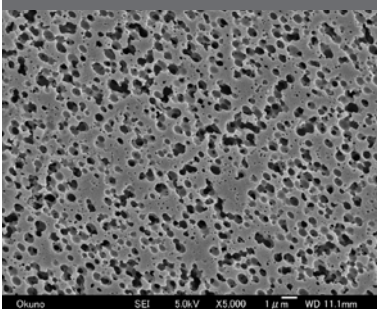
- ▶ クロム酸プロセスと同等以上の高いエッチング力と密着性
- ▶ 大幅な工程短縮を実現
- ▶ 環境負荷物質であるクロム酸および高価なパラジウムを使用しない

優れたエッチング力と密着性

トップゼクロムPLUSプロセス

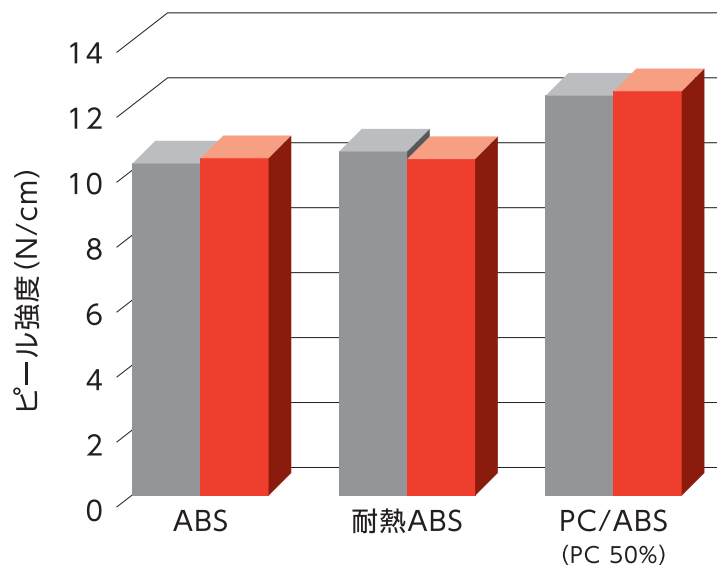


クロム酸プロセス

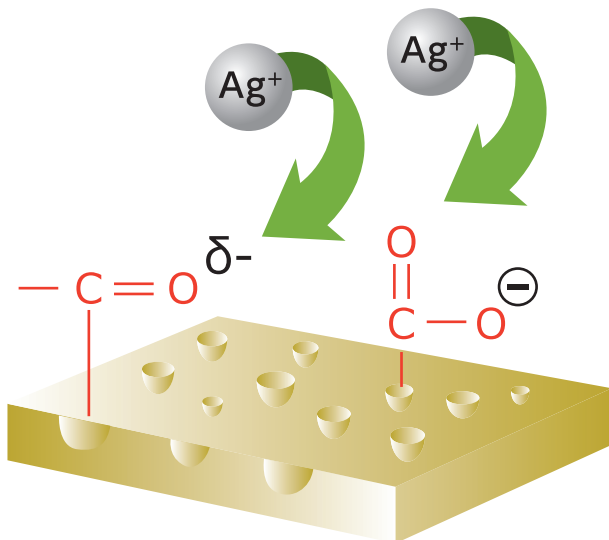


UMG ABS 3001M
5000倍SEM像 10分エッチング

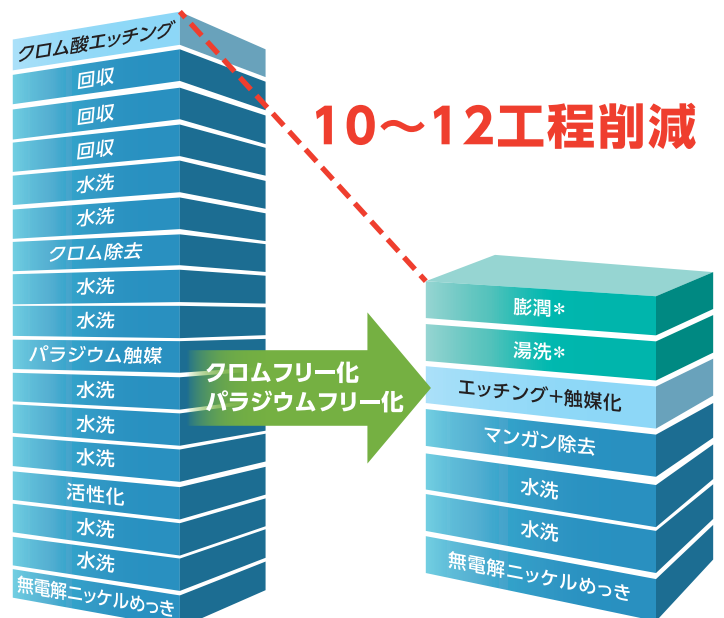
■ トップゼクロムPLUSプロセス ■ クロム酸プロセス



微細孔形成と同時に触媒を付与し、大幅に工程を短縮



Ag+が樹脂表面に吸着



*PC/ABSの場合は必要